

最新
シリーズ!!

極意を伝授 全5巻

編集 いわてイーハートープ臨床研修病院群

編集代表 加藤 博孝 北村 道彦
高橋 弘明 谷田 達男
田村 乾一 村井 啓子
堀内 三郎

国試を突破したばかりの新人研修医は、実際に患者さんを担当すると同時に、診断・治療以外にも多くの仕事をこなしていかなければなりません。本シリーズは、研修医が円滑に進めなければならない仕事をテーマごとに分類して5冊にまとめ、コンパクトかつ懇切丁寧に解説します。

極意を伝授

新人研修医が身につけるべき内容を、リアルな医療現場の感覚で厳選して掲載。これがわかれば一人前!

CHECK BOXで確認

研修医が医療現場で確認すべき項目を箇条書きで掲載。自分の力試しにも◎

呼吸器内科

- 1 生活歴は大事
- 2 病変部位の表現は正確に
- 3 疾患各論：読読後のことを考えて

7 生活歴は大事

呼吸器疾患は生活歴が大事な疾患が多く、診断につながることもある。喫煙歴（肺癌、COPDなど）、職業歴（じん肺、過敏性肺炎など）、アレルギー歴、ペット飼育歴（気管支喘息など）、内服薬剤（感染症、間質性肺炎など）を聴取する。

外業では時間的な余裕がなく、聞けない項目もある。入院時にしっかり聞いておこう。一見関係なさそうなことも後で役立つことがある。

まずは喫煙歴。「あり/なし」だけでは不十分。現在も喫煙しているのか、過去に喫煙したことがあるのか。1日何本、何年間、いつ禁煙したのかなどを聴取し記載。

current smoker (現喫煙者) : 20本/日×25年
ex-smoker (既喫煙者) : 30本/日×20年、40歳

「たばこを吸っていますか?」と聞くと3日前まで吸っていても、そのとき吸っていなければ「吸ってません」と答える人が多い。「たばこを吸ったことがありますか?」と聞こう。

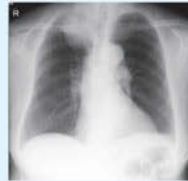
指導医のつぶやき

指導医が本音で教えるアドバイス、注意点、コツなどをフキダシで挿入

2 病変部位の表現は正確に

胸部X線写真、胸部CTの所見はアバウトではなく正確に。

- 【悪い例】「右肺に腫瘍影があり……。」
- 【よい例】「右肺尖に63×56mmの腫瘍があり……。」
- 「右中肺野に長径42mmの腫瘍があり……。」



- 【悪い例】「右上葉に腫瘍を認め……。」
- 【よい例】「右上葉S1に胸膜陥入を伴う14×13mmの結節を認め……。」



具体例が盛りだくさん!

医療文書、電子カルテ、プレゼン資料などの実例を随所に明示。「よい例 vs 悪い例」の比較も豊富に掲載 → 作成するときの指針として活用できる!

Sample Page
40%縮小

1 さくさく入カ カルテ・オーダーリング

医療現場でまず覚えるべきなのは、診療録の書き方や病棟・患者さんへのオーダー。チーム医療のリーダーである医師に求められている「診療録の書き方、各種オーダーの仕方、同意書のとり方」について、実例を示しながら解説していく。

ISBN978-4-7583-1300-1



2 らくらくできる レポート提出

わずか2年の臨床研修期間。診断・治療で忙殺されても、意識的にレポートの準備を進めなければ、後々レポート作成にてこずってしまう!! 本書では「必修32レポートの書き方、プレゼンテーション・その他のHow to」を具体例とともに解説する。

ISBN978-4-7583-1301-8

3 スイスイ書ける 医療文書

退院時サマリー、治療計画書、インシデントレポート、診療情報提供書、保険提出書類などの医療文書について、研修時代に覚えることはとても大切! 本書を読んで「いつ誰が見ても理解できる医療文書の書き方」を身につけ、医師に求められる安全管理能力、良好な患者-医師関係を構築しておこう。

ISBN978-4-7583-1302-5



4 いよいよデビュー 学会発表と論文作成

医師になれば学会でのプレゼンや症例報告・論文作成は避けて通れない。しっかりとした発表をするためには、PowerPointでのスライド作成のコツ、統計学の知識、投稿誌の選択など、幅広い知識・技能が必要とされる。本書では「学会プレゼンテーション、症例報告・論文作成」のコツをイラストをまじえて解説する。

ISBN978-4-7583-1303-2

5 スルスルわかる 医療のルール

医療行為にはさまざまな法律が関与している。基本となる法律知識をしっかり身につけることなくして一人前の医師とはいえない。敬遠しがちの「医療をとりまく規則、診療報酬のしくみ」を基本から丁寧に解説する。

ISBN978-4-7583-1304-9

研修医に必要な
情報が盛りだくさん!



◆ 各巻 定価2,310円(5%税込)・A5判・112～160頁

Mメジカルビュー社

※お申し込み、お問い合わせは最寄りの医書取扱店または直接弊社営業部まで。
〒162-0845 東京都新宿区市谷本村町2番30号 TEL.03(5228)2050 FAX.03(5228)2059
http://www.medicalview.co.jp E-mail (営業部) eigyo@medicalview.co.jp

注文申込書

| | | | | | | | | | |
|----------------|-----------------------------|------|------|------|------|-----|-----------|---|---|
| 極意を伝授 (全5巻) | No.1 | No.2 | No.3 | No.4 | No.5 | 申込日 | 年 | 月 | 日 |
| | 冊 | 冊 | 冊 | 冊 | 冊 | 取扱店 | Mメジカルビュー社 | | |
| フリガナ お名前 | | | | | | | | | |
| ご住所 | 〒 _____ (どちらかに〇印/ ご自宅・ご勤務先) | | | | | | | | |
| E-mail | TEL. () | | | | | | | | |