

産婦人科手術のための解剖学

Anatomy for Obstetric & Gynecologic Surgery

編集 武田 佳彦 東京女子医科大学名誉教授

手術学の変貌を踏まえて、精緻なイラストと具体的な解説により局所解剖を系統的に理解でき、より安全でよりよい手術に役立つ実践的解剖書

序文

手術学は最近大きく変貌しており、手術のもつ最大の利点である根治性に加えて機能温存、低侵襲性など患者のQuality of Lifeを追求することが強く求められている。……

本書は、系統解剖学的手法を駆使した写真解説と、緻密なイラストによる女性性器、骨盤の正常解剖、悪性腫瘍手術を念頭においた子宮、卵巣、外陰の局所解剖、子宮、膈の再建手術、妊娠に伴う変化や合併症の局所解剖で構成されている。佐藤達夫教授による骨盤内臓器および性器の系統解剖の写真による極めて独創的な解説は本書の特徴でもあり、脈管系、神経系を軸にその走行、靭帯などの位置関係を系統的かつ立体的に把握できる。

一方、産婦人科手術の権威による臓器ごとの分担執筆では、術者の視点から手術の要点に沿った局所解剖が術中操作を念頭において脈管や神経の走行が具体的に解説されている。手術書と対比することで手術操作の理解をいっそう高めることを期待している。

正しい局所解剖の理解は産婦人科手術研修の糧となり、さらに手術法の開発の基礎であることを強調し、本書がその一助となれば望外の喜びである。

(本書序文より一部抜粋)

内容構成

1 正常解剖

骨盤内の血管系 / 骨盤内のリンパ系 / 骨盤内の神経系 / 子宮・膀胱を中心とした神経系 / 卵巣を中心とした血管系 (卵巣提索) / 腹大動脈周囲の神経・リンパ系 / 外陰部の神経系 / 外陰部の構造 / 鼠径部のリンパ系 / 閉鎖神経の走行と大腿内転筋群

2 腹壁の解剖

筋・進入路 / 血管・神経・リンパ系

3 子宮の手術

全体像 / 子宮を中心とした血管系 / 後方から見た血管系 / 子宮を中心とした神経系 / 子宮を中心としたリンパ系 / 子宮を中心とした靭帯 / 子宮筋腫 (血流と壁構造) / 単純子宮全摘術: 血管系と尿管の関係を中心に / 尿管と尿路系好発損傷部位 / 子宮頸癌の期別分類 / 子宮体癌の期別分類 / 広汎子宮全摘術 血管系と尿管 / 広汎子宮全摘術 リンパ節 / 広汎子宮全摘術 基靭帯と血管 / 広汎子宮全摘術 膀胱側腔と直腸側腔 / 子宮内膜症 期別分類 / 子宮内膜症 癒着症例など / 子宮の奇形 分類 / 子宮の奇形 奇形の手術 / 他

4 付属器の手術

卵巣・卵管の解剖 / 良性卵巣腫瘍の手術 分類と術式の選択 / 良性卵巣腫瘍の手術 卵巣動静脈と尿管 / 卵巣癌の期別分類 / 卵巣癌の手術 臨床像 / 卵巣癌の手術 腹部大動脈周囲リンパ節 / 卵巣癌の手術 大網切除 / 子宮外妊娠の手術 / 他

5 外陰の手術

外陰部の解剖 / 鼠径部を中心とした解剖 / 外陰癌の期別分類 / 広汎外陰切除術 (筋皮膚弁置換術) / 奇形の手術 処女膜閉鎖症 / 奇形の手術 総排泄管残存症・副腎性器症候群 / 奇形の手術 膈欠損症 (造膈術)

6 膈式手術

骨盤底の解剖 骨盤底筋群を中心に / 骨盤底の解剖 各臓器の位置関係を中心に / 膈式子宮全摘術 手術の概念 / 膈式子宮全摘術 子宮動脈・尿管等の位置関係 / 性器脱 種類と評価 / 性器脱 子宮脱の手術 / 各種膈瘻の発生部位と発生機序 / 他

7 産科手術

妊娠に伴う子宮と胎児の変化 / 妊娠末期・分娩に伴う子宮の変化 / 妊娠子宮の血流と子宮胎盤循環 / 帝王切開術 子宮の筋走行と切開部位 / 帝王切開術 子宮下部横切開法 / 異常妊娠と帝王切開術 筋腫合併妊娠 / 異常妊娠と帝王切開術 前置胎盤・胎盤早期剥離 / 頸管無力症と頸管縫縮術 / 会陰裂傷 / 会陰血腫 / 子宮破裂および血腫 / 頸管裂傷

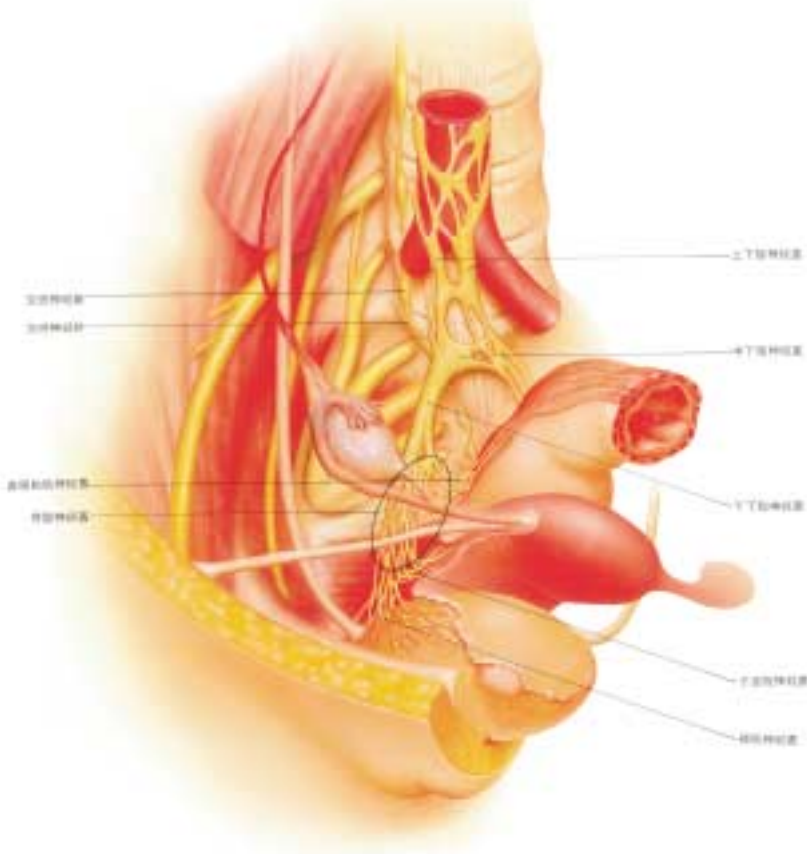
内容見本

50%に縮小

③子宮の手術
「子宮を中心とした神経系」より



3—子宮の手術 子宮を中心とした神経系



【3-7】左前方から見た神経系

手術で子宮摘除ではほとんど意識は変わらないが、実際に完全摘除後の反応は閉経後の状態に類似している。子宮内の自律神経系は骨盤内の神経と一緒に分布している。通常の手術では自律神経の分布は認識されないが、標的療法

や一時的な薬物療法が行われ、神経系の侵襲は可能な限り軽減することが必要である【3-7】。

子宮摘除後の生活に与える影響は、手術の範囲や術後のケアによって異なる。手術の範囲が広いほど、術後の回復には時間がかかる。また、手術による自律神経系への影響は、術後のケアによって軽減される可能性がある。

【3-7】子宮摘除後の生活に与える影響は、手術の範囲や術後のケアによって異なる。手術の範囲が広いほど、術後の回復には時間がかかる。また、手術による自律神経系への影響は、術後のケアによって軽減される可能性がある。

メジカルビュー社

〒162-0845 東京都新宿区市谷本村町2番30号 TEL.03-5228-2050 FAX.03-5228-2059

注文書(注文日 年 月 日)

特約店

産婦人科手術のための解剖学 _____ 冊

(フリガナ)
お名前 _____

(フリガナ)
ご住所 _____